

DEMİRCİ

ORGANİZE SANAYİ BÖLGESİ

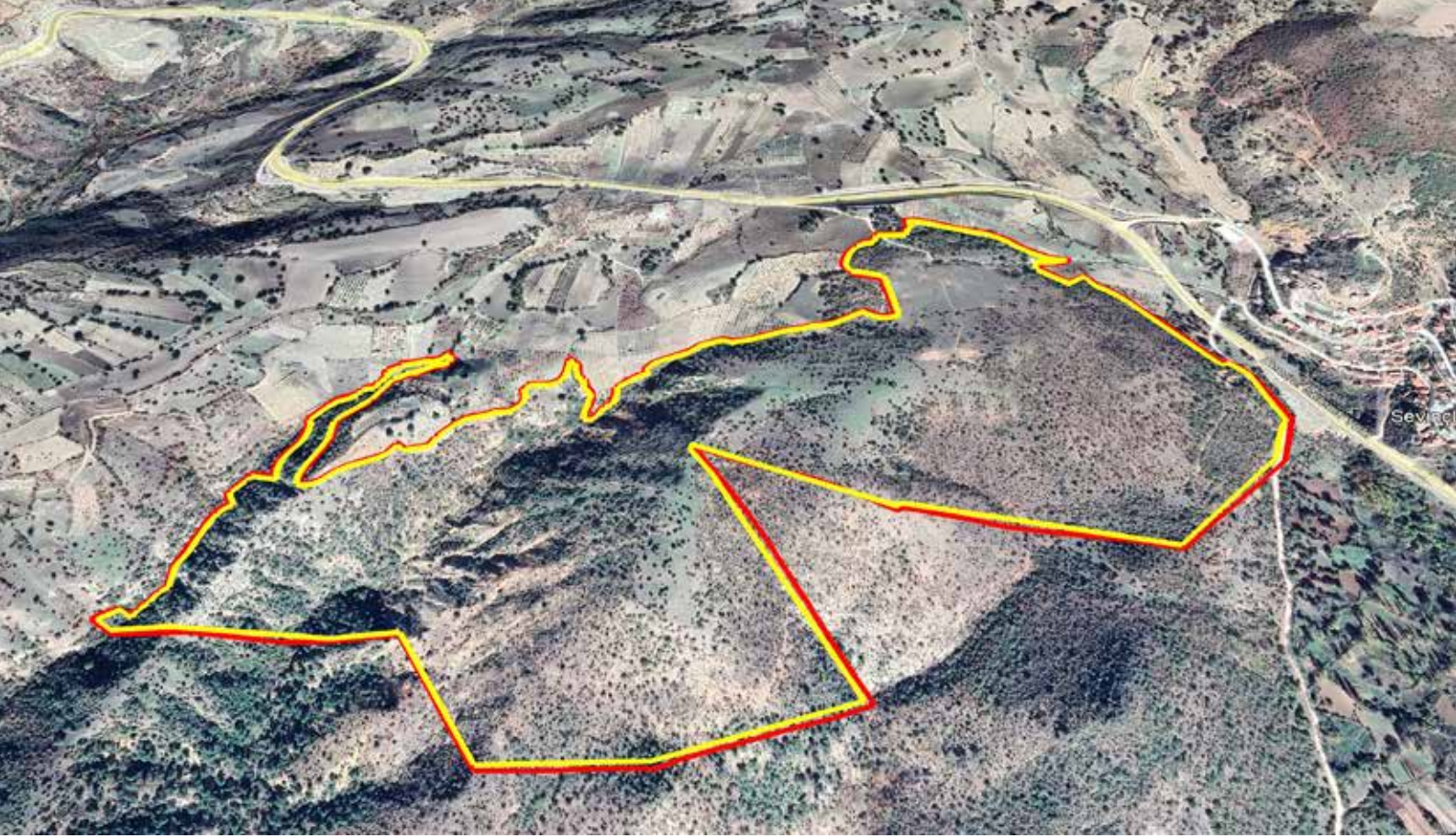


2023

Demirci Organize Sanayi Müdürü
Bülent Yılmaz / 0537 382 02 96

DEMİRCİ ORGANİZE SANAYİ BÖLGESİ

**ÜRETEREK BÜYÜYEN
DEMİRCİ ORGANİZE SANAYİ BÖLGESİ
HEDEFİNE, EMİN ADIMLARLA İLERLİYORUZ.**



Ege Bölgesine yatırım yapmak isteyen yerli ve yabancı değerli yatırımcılarımızı, Demirci Organize Sanayi Bölgemize yatırım yapmaya davet ediyoruz.

Değerli yatırımcılar; Demirci’imizde, 840 dönümlük karma Organize Sanayi Bölgemizde jeolojik etüt çalışmaları yapılmış ve yerleşim planı çalışmalarında son aşamaya gelinmiştir.

2024 yılı itibariyle, proje ve danışmanlık hizmeti veren yüklenici firma, projenin tamamını Demirci OSB mize teslim edecek, aynı yıl içinde de yatırımcı firmalara yer tahsisleri başlayacaktır.

840 dönüm araziden yol, yeşil alan, sosyal tesisler ve sınır çekme payları çıktıktan sonra yaklaşık 550 dönüm civarında bir tahsis alanı kalması beklenmektedir.

DEMİRCİ ORGANİZE SANAYİ BÖLGESİ

BÖLGESEL TEŞVİK ORANLARI

Destek Unsurları			BÖLGELER					
			1.Bölge	2.Bölge	3.Bölge	4.Bölge	5.Bölge	6.Bölge
KDV İstisnası			Var	Var	Var	Var	Var	Var
Gümrük Vergisi Muafiyeti			Var	Var	Var	Var	Var	Var
Vergi İndirimi	Yatırıma Katkı Oranı* (%)	OSB ve EB Dışı	15	20	25	30	40	50
		OSB ve EB İçi	20	25	30	40	50	55
Sigorta Primi İşveren Hissesi Desteği		OSB ve EB Dışı	2 yıl	3 yıl	5 yıl	6 yıl	7 yıl	10 yıl
		OSB ve EB İçi	3 yıl	5 yıl	6 yıl	7 yıl	10 yıl	12 yıl
Yatırım Yeri Tahsisi			Var	Var	Var	Var	Var	Var
Faiz Desteği	İç Kredi		-	-	3 Puan	4 Puan	5 Puan	7 Puan
	Döviz / Döviz Endeksli Kredi		-	-	1 Puan	1 Puan	2 Puan	2 Puan
Sigorta Primi İşçi Hissesi Desteği			-	-	-	-	-	10 yıl
Gelir Vergisi Stopajı Desteği			-	-	-	-	-	10 yıl

İlçemiz Organize Sanayi Bölgeleri yatırım teşviklerinde

4. Bölge konumundadır.

DEMİRCİ ORGANİZE SANAYİ BÖLGESİ

YATIRIM TEŞVİK SİSTEMİ

GENEL TEŞVİK UYGULAMALARI

Teşvik edilmeyecek veya teşviki için aranan şartları sağlayamayan yatırım konuları hariç olmak üzere, asgari sabit yatırım tutarı ve kapasiteler üzerindeki yatırımlar bölge ayrımı yapılmaksızın Genel Teşvik Uygulamaları kapsamında desteklenmektedir.

1 Ocak 2022 tarihinden itibaren geçerli olmak üzere asgari sabit yatırım tutarı 1. ve 2. Bölgelerde 3 Milyon TL, 3, 4, 5. ve 6. Bölgelerde 1,5 Milyon TL'dir.

BÖLGESEL TEŞVİK UYGULAMALARI

Asgari sabit yatırım tutarı her sektör ve bölge için ayrı ayrı belirlenmekte olup en düşük tutar 1. ve 2. Bölgelerde 3 Milyon TL, diğer bölgelerde ise 1,5 Milyon TL'dir.

BÖLGESEL TEŞVİK UYGULAMALARINDA SAĞLANAN DESTEK UNSURLARI

DESTEK UNSURLARI			BÖLGELER					
			I	II	III	IV	V	VI
KDV İstisnası			VAR	VAR	VAR	VAR	VAR	VAR
Gümrük Vergisi Muafiyeti			VAR	VAR	VAR	VAR	VAR	VAR
Vergi İndirimi	Yatırıma Katkı Oranı (%)	OSB ve EB Dışı	15	20	25	30	40	50
		OSB ve EB İçi	20	25	30	40	50	55
Sigorta Primi İşveren Hissesi Desteği*	Destek Süresi	OSB ve EB Dışı	2 yıl	3 yıl	5 yıl	6 yıl	7 yıl	10 yıl
		OSB ve EB İçi	3 yıl	5 yıl	6 yıl	7 yıl	10 yıl	12 yıl
Yatırım Yeri Tahsisi			VAR	VAR	VAR	VAR	VAR	VAR
Faiz veya Kar Payı Desteği	İç Kredi		YOK	YOK	3 Puan	4 Puan	5 Puan	7 Puan
	Döviz / Döviz Endeksli Kredi				1 Puan	1 Puan	2 Puan	2 Puan
Sigorta Primi (İşçi Hissesi) Desteği			YOK	YOK	YOK	YOK	YOK	10 yıl

DEMİRCİ ORGANİZE SANAYİ BÖLGESİ

BÖLGESEL DESTEKLERDEN FAYDALANABİLECEK SEKTÖRLER VE BÖLGELER İTİBARIYLA ASGARİ YATIRIM TUTARLARI VE KAPASİTELERİ

Sektör Kodu	US-97 Kodu	Bölgesel Teşviklerden Yararlanacak Sektörler	1. Bölge	2. Bölge	3. Bölge	4. Bölge	5. Bölge	6. Bölge
1	0121, 0122.2 (Değişik RG 13/10/2012-28440) (Değişik RG 21/8/2020-31220)	Entegre damızlık hayvancılık yatırımları dahil olmak üzere entegre hayvancılık yatırımları (dipnot 4'te belirtilen asgari kapasite şartlarına uymayan yatırımlar hariç)	4 Milyon TL	3 Milyon TL	2 Milyon TL	1 Milyon 500 Bin TL	1 Milyon 500 Bin TL	1 Milyon 500 Bin TL
2	0500.0.04	Su ürünleri yetiştiriciliği (balık yavrusu ve yumurtası üretimi dahil)	4 Milyon TL	3 Milyon TL	2 Milyon TL	1 Milyon 500 Bin TL	1 Milyon 500 Bin TL	1 Milyon 500 Bin TL
3	15	Gıda ürünleri ve içecek imalatı (dip not 5'te belirtilen yatırım konuları hariç)	4 Milyon TL	3 Milyon TL	2 Milyon TL	1 Milyon 500 Bin TL	1 Milyon 500 Bin TL	1 Milyon 500 Bin TL

Kodu	US-97 Kodu	Teşviklerden Yararlanacak Sektörler	1. Bölge	2. Bölge	3. Bölge	4. Bölge	5. Bölge	6. Bölge
4	17 (Değişik RG-22/6/2018-30456) (Değişik RG 21/8/2020-31220)	Tekstil ürünleri imalatı (Dip notlar 7 ve 12'de belirtilen yatırımlar hariç)	Tekstilin aprelenmesi konusunda komple yeni yatırım için 10 Milyon TL, tevsi yatırım için 5 Milyon TL ve diğer yatırım cinslerinin 4 Milyon TL	Tekstilin aprelenmesi konusunda komple yeni yatırım için 10 Milyon TL, tevsi yatırım için 5 Milyon TL ve diğer yatırım cinslerinin 3 Milyon TL	Tekstilin aprelenmesi konusunda komple yeni yatırım için 10 Milyon TL, tevsi yatırım için 5 Milyon TL ve diğer yatırım cinslerinin 2 Milyon TL	Tekstilin aprelenmesi konusunda komple yeni yatırım için 10 Milyon TL, tevsi yatırım için 5 Milyon TL ve diğer yatırım cinslerinin 1 Milyon 500 Bin TL	Tekstilin aprelenmesi konusunda komple yeni yatırım için 10 Milyon TL, tevsi yatırım için 5 Milyon TL ve diğer yatırım cinslerinin 1 Milyon 500 Bin TL	1 Milyon 500 Bin TL
			Apreleme yatırımları hariçindeki diğer yatırım konularında 4 milyon TL	Apreleme yatırımları hariçindeki diğer yatırım konularında 3 milyon TL	Apreleme yatırımları hariçindeki diğer yatırım konularında 2 milyon TL	Apreleme yatırımları hariçindeki diğer yatırım konularında 1 Milyon 500 Bin TL	Apreleme yatırımları hariçindeki diğer yatırım konularında 1 Milyon 500 Bin TL	
			Modernizasyon cinsindeki kısa elyaf ipkılığı ve diğer elyaf ipkılığı yatırım konularında 4 Milyon TL	Modernizasyon cinsindeki kısa elyaf ipkılığı ve diğer elyaf ipkılığı yatırım konularında 3 Milyon TL	Modernizasyon cinsindeki kısa elyaf ipkılığı ve diğer elyaf ipkılığı yatırım konularında 2 Milyon TL	Modernizasyon cinsindeki kısa elyaf ipkılığı ve diğer elyaf ipkılığı yatırım konularında 1 Milyon 500 Bin TL	Modernizasyon cinsindeki kısa elyaf ipkılığı ve diğer elyaf ipkılığı yatırım konularında 1 Milyon 500 Bin TL	Modernizasyon hariç yatırım konularındaki kısa elyaf ipkılığı yatırımlarında 15 Milyon TL modernizasyon cinsindeki kısa elyaf ipkılığı ile diğer elyaf ipkılığı yatırım

Sektör Kodu	US-97 Kodu	Bölgesel Teşviklerden Yararlanacak Sektörler	1. Bölge	2. Bölge	3. Bölge	4. Bölge	5. Bölge	6. Bölge
5	18 (Değişik RG-22/6/2018-30456) (Değişik RG 7/8/2019-30855)	Giyim eşyası imalatı	4 Milyon TL	3 Milyon TL	2 Milyon TL	1 Milyon 500 Bin TL	1 Milyon 500 Bin TL	1 Milyon 500 Bin TL
6	19	Derinin tabaklanması ve işlenmesi	4 Milyon TL	3 Milyon TL	2 Milyon TL	1 Milyon 500 Bin TL	1 Milyon 500 Bin TL	1 Milyon 500 Bin TL
9	20	Ağaç ve mantar ürünleri imalatı (mobilya hariç), haşır ve buna benzer ürünler yapılan maddelerin imalatı	4 Milyon TL	3 Milyon TL	2 Milyon TL	1 Milyon 500 Bin TL	1 Milyon 500 Bin TL	1 Milyon 500 Bin TL
10	21	Kağıt ve kağıt ürünleri imalatı	10 Milyon TL	10 Milyon TL	10 Milyon TL	10 Milyon TL	10 Milyon TL	1 Milyon 500 Bin TL
11	24	Kimyasal madde ve ürünlerin imalatı	4 Milyon TL	3 Milyon TL	2 Milyon TL	1 Milyon 500 Bin TL	1 Milyon 500 Bin TL	1 Milyon 500 Bin TL
14	2423 (Değişik RG-8/4/2015-29320)	Bağcılıkta ve tıpta kullanılan kimyasal ve bitkisel kaynaklı ürünlerin imalatı	4 Milyon TL	3 Milyon TL	2 Milyon TL	1 Milyon 500 Bin TL	1 Milyon 500 Bin TL	1 Milyon 500 Bin TL

DEMİRCİ ORGANİZE SANAYİ BÖLGESİ

BÖLGESEL DESTEKLERDEN FAYDALANABİLECEK SEKTÖRLER VE BÖLGELER İTİBARIYLA ASGARİ YATIRIM TUTARLARI VE KAPASİTELERİ

Sektör Kodu	US-97 Kodu	Bölgesel Teşviklerden Yararlanacak Sektörler	1. Bölge	2. Bölge	3. Bölge	4. Bölge	5. Bölge	6. Bölge
20	26 (2693.2, 2694.1, 2695.1, 2695.3, 2695.4, 2610.2.03.01 hariç)	Metallik olmayan mineral ürünlerin imalatı (finlanılmış kilden, kiremit, briket, tuğla ve inşaat malzemeleri, çimento, inşaat amaçlı beton ürünleri, hazır beton, harç, çok katlı yalıtım camları hariç)	4 Milyon TL	3 Milyon TL	2 Milyon TL	1 Milyon 500 Bin TL	1 Milyon 500 Bin TL	1 Milyon 500 Bin TL
27	2720, 273	Demir-çelik dışındaki ana metal sanayi, metal döküm sanayi	4 Milyon TL	3 Milyon TL	2 Milyon TL	1 Milyon 500 Bin TL	1 Milyon 500 Bin TL	1 Milyon 500 Bin TL
28	28	Metal eşya	4 Milyon TL	3 Milyon TL	2 Milyon TL	1 Milyon 500 Bin TL	1 Milyon 500 Bin TL	1 Milyon 500 Bin TL
30	29	Makine ve teçhizat imalatı	4 Milyon TL	3 Milyon TL	2 Milyon TL	1 Milyon 500 Bin TL	1 Milyon 500 Bin TL	1 Milyon 500 Bin TL
32	30 (Değişik RG: 8/2015-29320)	Büro, muhasebe ve bilgi işlem makineleri imalatı	4 Milyon TL	3 Milyon TL	2 Milyon TL	1 Milyon 500 Bin TL	1 Milyon 500 Bin TL	1 Milyon 500 Bin TL
33	31	Elektrikli makine ve cihazları imalatı	4 Milyon TL	3 Milyon TL	2 Milyon TL	1 Milyon 500 Bin TL	1 Milyon 500 Bin TL	1 Milyon 500 Bin TL
34	32 (Değişik RG: 8/4/2015-29320)	Radyo, televizyon, haberleşme teçhizatı ve cihazları imalatı	4 Milyon TL	3 Milyon TL	2 Milyon TL	1 Milyon 500 Bin TL	1 Milyon 500 Bin TL	1 Milyon 500 Bin TL
35	33	Tabii aletler hassas ve optik aletler imalatı	4 Milyon TL	3 Milyon TL	2 Milyon TL	1 Milyon 500 Bin TL	1 Milyon 500 Bin TL	1 Milyon 500 Bin TL

Sektör Kodu	US-97 Kodu	Bölgesel Teşviklerden Yararlanacak Sektörler	1. Bölge	2. Bölge	3. Bölge	4. Bölge	5. Bölge	6. Bölge
36	34	Motorlu kara taşıtı ve yan sanayi	4 Milyon TL	3 Milyon TL	2 Milyon TL	1 Milyon 500 Bin TL	1 Milyon 500 Bin TL	1 Milyon 500 Bin TL
38	3591 ve 3592	Motosiklet ve bisiklet üretimi	4 Milyon TL	3 Milyon TL	2 Milyon TL	1 Milyon 500 Bin TL	1 Milyon 500 Bin TL	1 Milyon 500 Bin TL
39	381, 3890, 3893, 3894, 3899, 3.02.05, 3890.3.18 (Değişik RG: 22/8/2018-30456)	Mobilya imalatı (sadece plastikten imal edilenler hariç), müzik aletleri imalatı, spor malzemeleri imalatı, oyun ve oyuncak imalatı, kalem imalatı ile çocuk arabaları ve pusuleteler bunların aksam ve parçaları imalatı	4 Milyon TL	3 Milyon TL	2 Milyon TL	1 Milyon 500 Bin TL	1 Milyon 500 Bin TL	1 Milyon 500 Bin TL
41	6510.1.01, 6510.1.02, 6510.3.02	Otelier	3 yıldız ve üzeri	3 yıldız ve üzeri	3 yıldız ve üzeri	3 yıldız ve üzeri	3 yıldız ve üzeri	1 Milyon 500 Bin TL
42	5510.3.01	Öğrenci yurtları	100 öğrenci	100 öğrenci	100 öğrenci	100 öğrenci	100 öğrenci	1 Milyon 500 Bin TL
43	6302.0.01	Soğuk hava deposu hizmetleri	1.000 Metrekare	1.000 Metrekare	1.000 Metrekare	500 metrekare	500 metrekare	500 metrekare
44	6302.0.03	Lisanslı depoculuk	4 Milyon TL	3 Milyon TL	2 Milyon TL	1 Milyon 500 Bin TL	1 Milyon 500 Bin TL	1 Milyon 500 Bin TL
45	80 (809 hariç)	Eğitim hizmetleri (okul öncesi eğitim hizmetleri dâhil, yetişkinlerin eğitimi ve diğer eğitim faaliyetleri hariç)	4 Milyon TL	3 Milyon TL	2 Milyon TL	1 Milyon 500 Bin TL	1 Milyon 500 Bin TL	1 Milyon 500 Bin TL

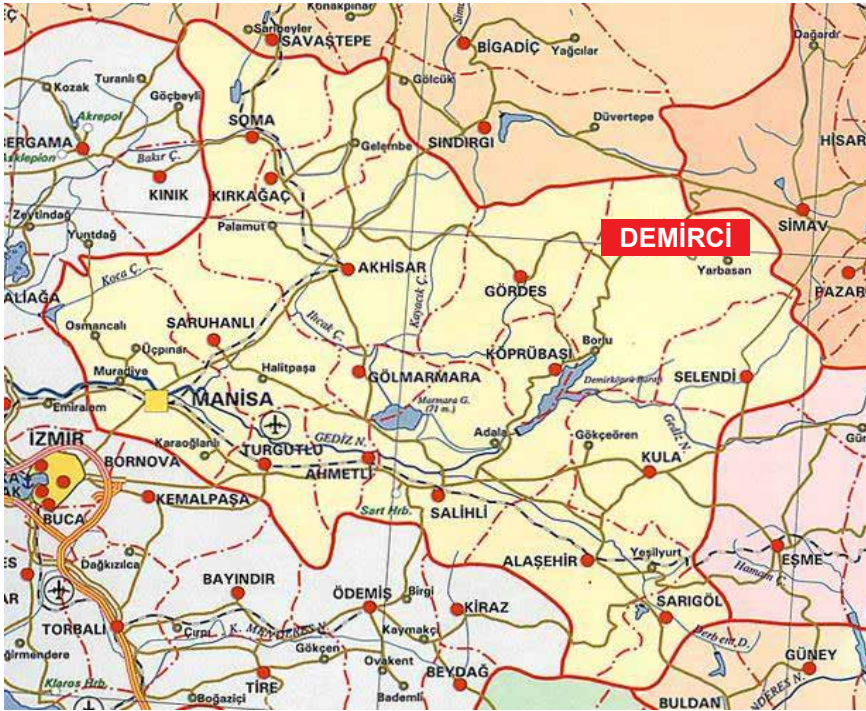
Sektör Kodu	US-97 Kodu	Bölgesel Teşviklerden Yararlanacak Sektörler	1. Bölge	2. Bölge	3. Bölge	4. Bölge	5. Bölge	6. Bölge
46	8511.0.01-05, 8511.0.99, 8531.0.01-03	Hastane yatırımı, huzurevi	Hastane:4 milyon TL Huzurevi:100 kişi	Hastane:3 milyon TL Huzurevi:100 kişi	Hastane:2 milyon TL Huzurevi:100 kişi	Hastane:1 milyon 500 bin TL Huzurevi:100 kişi	Hastane:1 milyon 500 bin TL Huzurevi:100 kişi	1 Milyon 500 Bin TL
47		Akıllı çok fonksiyonlu teknik tekstil	4 Milyon TL	3 Milyon TL	2 Milyon TL	1 Milyon 500 Bin TL	1 Milyon 500 Bin TL	1 Milyon 500 Bin TL
48		Çekme kazanım veya bertaraf tesisleri	4 Milyon TL	3 Milyon TL	2 Milyon TL	1 Milyon 500 Bin TL	1 Milyon 500 Bin TL	1 Milyon 500 Bin TL
49		Kömür gazı üretimi (sentez gazı)	50 Milyon TL	50 Milyon TL	50 Milyon TL	50 Milyon TL	50 Milyon TL	1 Milyon 500 Bin TL
50	(Değişik RG: 28/2/2019-30700)	Seracılık	20 dekar	20 dekar	10 dekar	10 dekar	10 dekar	5 dekar

DEMİRCİ ORGANİZE SANAYİ BÖLGESİ

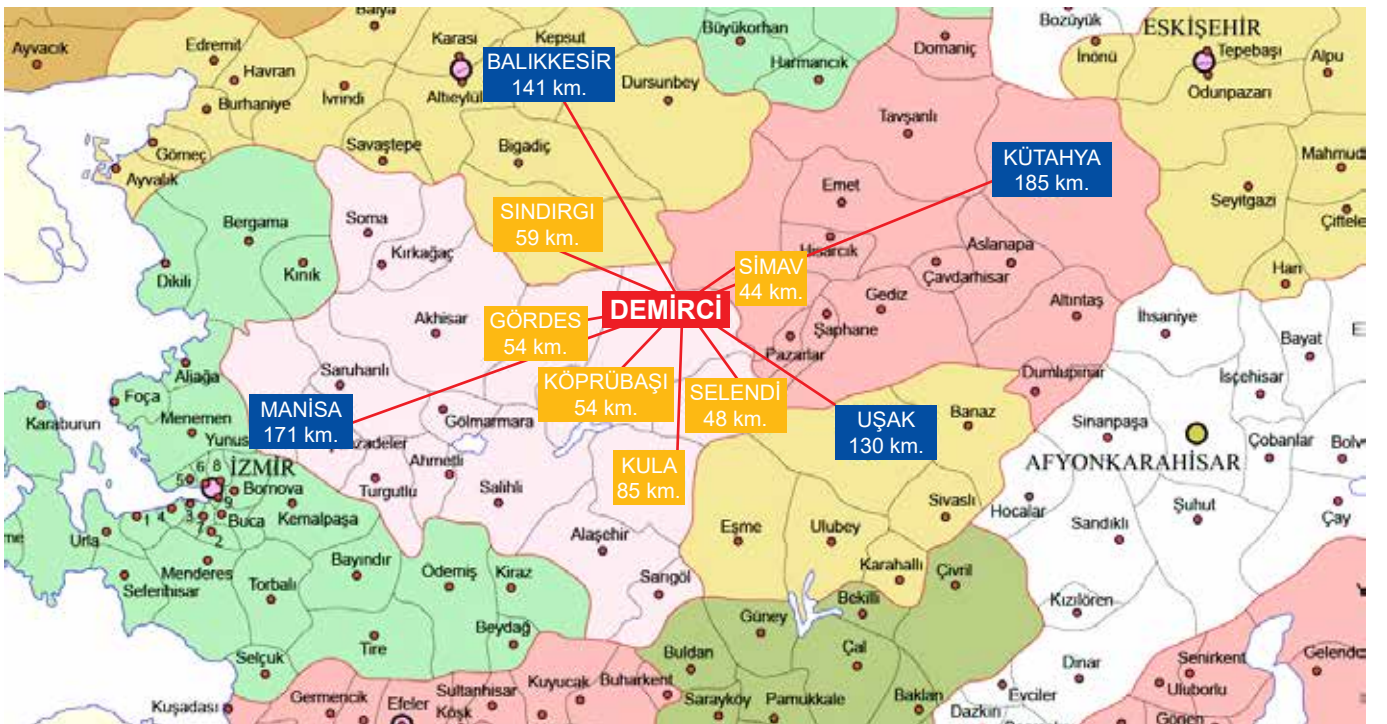
COĞRAFİ KONUMU ve İL MERKEZLERİNE UZAKLIKLARI

Demirci'miz, Ege bölgesinin kuzey doğusunda, Vilayeti Manisa'ya 171 km, İzmir'e 209 km, İstanbul'a 414 km uzaklıkta 36.000 nüfuslu, tarımı ve insanı ile organik bir Ege İlçesidir.

İlçemiz, konumu itibariyle ana arter yollardan, Salihli - Ankara asfaltına 100 km, Balıkesir - İstanbul otobanına 141 km uzaklıktadır.

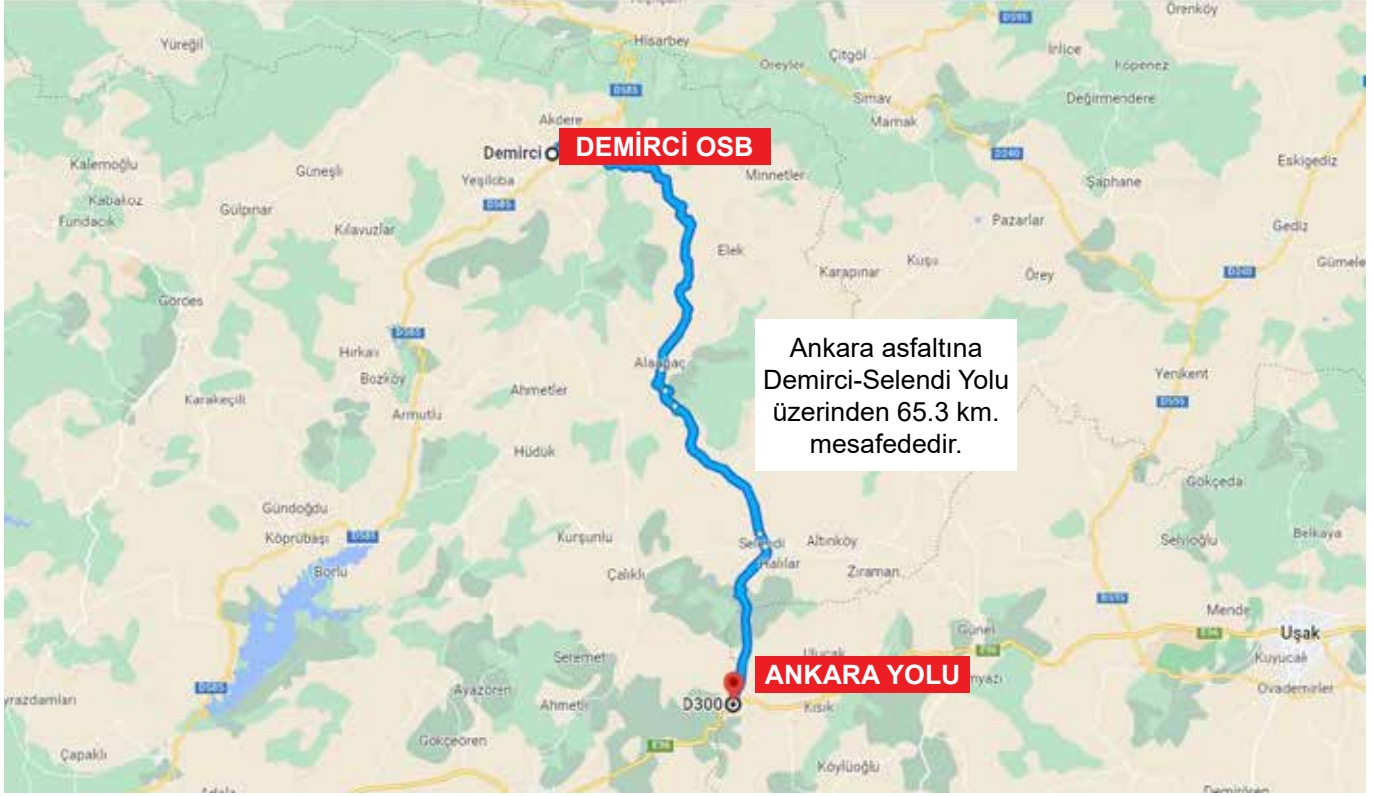


MANİSA MERKEZ	: 171 km.
BALIKESİR	: 141 km.
BURSA	: 221 km.
UŞAK	: 120 km.
KÜTAHYA	: 180 km.
İSTANBUL	: 414 km.
İZMİR	: 209 km.
ANKARA	: 481 km.
DENİZLİ	: 229 km.



DEMİRCİ ORGANİZE SANAYİ BÖLGESİ

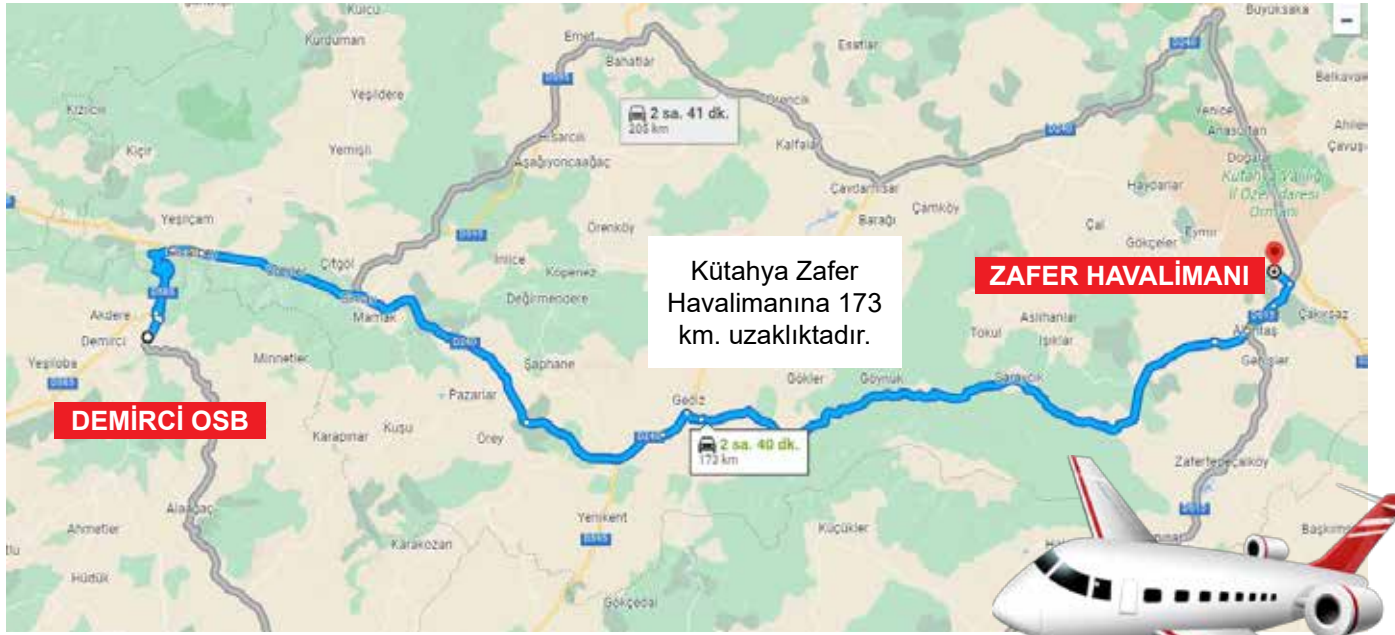
COĞRAFİ KONUMU ve İL MERKEZLERİNE UZAKLIKLARI



DEMİRCİ ORGANİZE SANAYİ BÖLGESİ

COĞRAFİ KONUMU ve İL MERKEZLERİNE UZAKLIKLARI

Organize Sanayi Bölgesi olan her İl ve İlçe gibi Demirci'mizin dezavantajlı ve avantajlı yönleri bulunmaktadır. Ana arter yollara olan uzaklığı ve İzmir istikametinde yer alan Demirköprü Barajımızın girinti ve çıkıntılılarına göre yapılmış 25 km lik virajlı yolu ile Balıkesir istikametindeki 20 km lik stabilize yolu dezavantaj olarak görülebilmektedir.



DEMİRCİ ORGANİZE SANAYİ BÖLGESİ

İDARİ YAPI

Mahalle Sayısı

Merkez Mahalle	22
Bağlı Mahalle	79
TOPLAM	101

Nüfus Dağılımı - Kadın/Erkek

Kadın	18.914
Erkek	17.706
TOPLAM	36.620

Nüfus Dağılımı - Kırsal/Kentsel

Kırsal Nüfus	18.377
Kentsel Nüfus	18.243
TOPLAM	36.620

Yıllara Göre İlçe Nüfusu

2020	39.258
2021	37.021
2022	36.620



İlçe de istihdam kaynaklı olarak kent merkezlerine göç verilmesi sonucunda nüfus azalma eğilimi göstermektedir.



İSMAİL ÖZDAĞLAR SANAYİ SİTESİ

DEMİRCİ ORGANİZE SANAYİ BÖLGESİ

TARIM

Ama, bu durumu dezavantaj olarak görmeyen farklı sektörlerdeki yatırımcı firmalar için, İlçemizin ilk akla gelen dört ayrı avantajlı yönü bulunmaktadır.

Bunlardan bir tanesi, tarım kenti olma yolunda ilerleyen İlçemizde yetişen tarım ürünleridir. Bunlardan başlıcaları zeytin, ceviz, badem, kiraz, elma, hünnap, antep fıstığı, kestane vb. tarım ürünlerinin zenginliğinden dolayı ürün işleme, paketlenme tesisleri kurulabilir, 700 ila 900 rakıma uygun sulu ve susuz tarım yapılabilecek arazilerde, ilçe halkına alım garantisi verilerek, organığe en yakın her çeşit bakliyat, sebze ve meyvelerin üretimi arttırılabilir.

İlçemizin Arazi Yapısı

Tarım Arazisi	296.802 Da.
Orman Alanı	701.692 Da.
Çayır Mera Alanı	17.760 Da.
Tarıma Elverişsiz Arazi	211.500 Da.

Tarımsal Arazi Kullanma Durumu

Tarla	168.620 Da.
Sebze	6.946 Da.
Meyvelik	87.970 Da.
Nadas	12.640 Da.
Kullanılmayan Arazi	20.600 Da.

Tarla Bitkileri Üretim Tablosu

Ürün Cinsi	Ekim Alanı Da.	Üretim
TAHILLAR		
Buğday	64.000	17.080
Arpa	36.000	1.160
Çavdar	6.000	1.200
Triticale	4.600	1.288
ENDÜSTRİ BİTKİLERİ		
Tütün	19.800	1.584
Haşhaş	460	16,60
BAKLAGİLLER		
Nohut	6.200	589
Mercimek Yeşil	4.850	37
Kuru Fasulye	800	80
Burçak	700	53
DİĞER		
Susam	5.200	260
Patates	740	1.295
Mısır	2.320 (620 Da Dane)	6.537 (434 Ton Dane)

Meyve Üretim Tablosu

Meyve Türü	Kapladığı Alan (Da.)	Meyve Veren Ağaç Sayısı (Adet)	Üretim (Ton)
Kiraz	24.600	729.450	16.777
Elma	3.396	79.483	2.334
Zeytin	25.500	285.105	4.658
Ceviz	11.500	45.100	586
Kestane	3.500	25.500	689
Badem	11.000	53.850	269
Antepfıstığı	3.950	179.700	180
Hünnap	381	15.900	223
Üzüm	2.100	2.100 da	1.470

DEMİRCİ ORGANİZE SANAYİ BÖLGESİ

HAYVANCILIK

İkinci avantajlı durumu, hayvancılık sektöründeki yatırımcı firmalarımıza olacaktır. İlçemizde sayıca yüksek oranda büyük ve küçük baş hayvan varlığından dolayı, yatırımcı firma hammaddeyi elinin altında bulacaktır, ister süt ve süt ürünleri üretimi, isterse et kesim, işleme ve paketlenme tesisleri kurulabilir.

Hayvan Varlığı Türü	Kültür	Kültür Melezi	Yerli	
YIL	2022	2022	2022	2022
Sığır	2.600	8700	2.150	13.450
Koyun	-	-	-	87.500
Keçi	-	-	-	10.000
Tek Tırnaklı				220
Kanatlı	Piliç (Etçi)			714.000
	Tavuk (Köy)			17.5000
Arı (Kovan)	Fenni			3.300
	Yerli			225
HAYBİS Sistemine Kayıtlı İşletme Sayısı				3.468



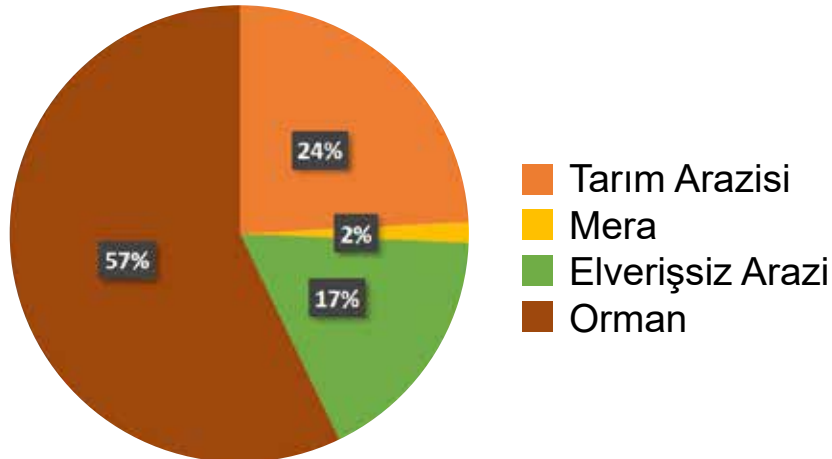
DEMİRCİ ORGANİZE SANAYİ BÖLGESİ

ORMAN

Üçüncü avantajlı durumu, ağırlıklı olarak İlçemizde ve yakın çevremizdeki İlçelerde (Simav, Sındırgı, Gördes) bulunan Orman ürünleri çeşitliliği sayılabilir, Orman ürünlerini işleyen üretici firmalar için hammadde elinin altında olacağı için başka bir konumdan üretim tesisine hammadde taşıma yapmasına gerek kalmayacaktır.

ORMAN VARLIĞI		
Nev'i	Alan (ha.)	%
Normal Koru	36.079,70	15
Boşluklu Koru	78,444,50	33
Toplum Orman Alanı	114.524,20	48
Ormansız (Açıklık) Alan	125.459,20	52
GENEL ALAN	239.983,40	100

İLÇEMİZİN ARAZİ YAPISI	
Tarım Arazisi	296.802 Da.
Çayır Mera Alanı	17.760 Da.
Tarıma Elverişsiz Arazi	211.500 Da.
Orman Alanı	701.692 Da.
TOPLAM TARIM ALANI	1.227.754 Da.



DEMİRCİ ORGANİZE SANAYİ BÖLGESİ

2023 YILI İLK ALTI AYLIK DÖNEMİ ÜRETİM FAALİYETLERİ

Bu bölgede bitki örtüsünü Akdeniz iklimi ve İç Anadolu Karasal iklimi etkileriyle Meşe, Kızılçam, Karaçam, Fıstık Çamı ile İbrelili Yapraklı Karışık ormanlar oluşturur. Demirci Orman İşletme Müdürlüğü 05.11.1959 tarihinde kurulmuştur.

Üç ilçede konuşlu Demirci Orman İşletme Müdürlüğü Akpınar, Başalan Borlu, Demirci, Durhasan Kılavuzlar, Köprübaşı ve Selendi Orman İşletme Şeflikleri ve Demirci Kadastro ve Mülkiyet Şefliği ile 9 işletme şefliği ve Demirci Ağaçlandırma ve Toprak Muhafaza Şefliği hizmet vermektedir.

Faaliyet Adı	Birimi	Program	Gerçekleşme	%
Damga	m ³	111.000	85.000	77
Endüstriyel Odun Üretimi	m ³	91.400	31.419	34
Yakacak Odun Üretimi	ster	7.500	2.540	34
Endüstriyel Odun Satışı	m ³	66.900	18.706	28
Dikili Ağaç Satışı	m ²	35.000	14.713	42
Satış Geliri	Bin tl	81.923.300	34.506.964	42

DEMİRCİ ORGANİZE SANAYİ BÖLGESİ

TEKSTİL

Dördüncü avantajlı durumu, uzun yıllardır tekstil sektöründe (giyim) çalışmış ve el becerisi olan bay, bayan personel varlığından dolayı, tekstil üretimi yapacak yatırımcı firmalarımız yetişmiş ve işi bilen personel bulma konusunda zorluk çekmeyeceklerdir.



ÇALIŞMA ve İŞ HAYATI

SN	ÜRETİMDE OLAN FABRİKALAR	ADET	ÜRETİM MİKTARI
1	Halı imalatı yapan Firma	13	685.386 m ²
2	İplik İmalatı Yapan Firma	5	1.685.973 kg.
3	İplik Boyama Tesisi	1	250 Ton
4	El Halısı Dokuma Tezgahı	150	9000 m ²
5	Ahşap İmalatı yapan Firma	8	1440 m ³
6	Kum Ocağı	1	3456 ton kum, 4032 ton çakıl, 2880 ton tuvenan, 1591 ton mıcır, 856 ton taş tozu.

Bunların yanında, Demirci Ticaret ve Sanayi Odamız ile Devlet & Özel Sektör İşbirliğindeki Demirci Ahi Evran Mesleki ve Teknik Anadolu Lisemizin eğitim programında yer alan mesleki bölümler dahilinde işyerlerinde stajyer öğrenci çalıştırabilirler.

DEMİRCİ ORGANİZE SANAYİ BÖLGESİ

EĞİTİM

Ayrıca, çoklu stajyer öğrenci barındıran yatırımcı firmalarımız kendi işyerlerinde bir sınıf ayırmaları halinde, okul öğretmenlerimiz, müfredat eğitimini haftanın bir günü staj yapılan işyerine gelip öğrencilerine aktarabilir, kalan zaman uygulamalı eğitim olarak söz konusu firmalarımızın işyerlerinde eğitimlerine devam edebilirler.

Bu vesile ile, yatırımcı firmalarımız öğrencilerimizin mezuniyeti sonrasında kendi işyerlerinde çalıştırmak üzere Devlet desteği ile personel yetiştirme imkanı da sağlanmış olacaktır.



İLÇEMİZDEKİ OKUL SAYILARI				
SN	OKUL TÜRÜ	MERKEZ	MAHALLE	TOPLAM
1	Anaokulu	2	0	2
2	İlkokul	5	4	9
3	Ortaokul	5	7	12
4	Lise	7	0	7
5	Halk Eğt. Merk.	1	0	1
TOPLAM		20	11	31

ÖĞRENCİ SAYILARI

SN	OKUL TÜRÜ	ÖĞRENCİ SAYISI	ÖĞRETMEN SAYISI	ÖĞRETMEN BAŞINA DÜŞEN ÖĞRENCİ SAYISI
1	Lise	1754	127	13,81
2	Ortaokul	1476	164	9,00
3	İlkokul	1253	123	10,18
4	Anaokulu	229	18	12,72
Toplam Öğrenci		4712	432	10,91

MESLEK LİSELERİ

SN	OKUL	BÖLÜMÜ	ÖĞRENCİ SAYISI	HAFİF DÜZEY ÖZEL EĞİTİM	ÖĞRETMEN SAYISI
1	Gevher Nesibe Mesleki ve Teknik Anadolu Lisesi	Yiyecek İçecek Hizmetleri	76	5	24
		Hasta ve Yaşlı Bakımı	21		
		Çocuk Gelişimi ve Eğitimi	39		
		Sağlık Hizmetleri	144		
2	Ahi Evran Mesleki ve Teknik Anadolu Lisesi	Elektrik	65	5	28
		Makine	43		
		Mobilya	44		
		Bilişim	54		
		Adalet	21		
		Muhasebe	4		
TOPLAM			511	10	52

DEMİRCİ ORGANİZE SANAYİ BÖLGESİ

YÜKSEK ÖĞRETİM

EĞİTİM FAKÜLTESİ : Kuruluş Tarihi 1964 yılında İlköğretmen Okulu olarak eğitim öğretime açılmış, 1974 yılında 2 yıllık Eğitim Enstitüsü olarak eğitim öğretime devam ederken, 1982 yılında Eğitim Yüksekokuluna dönüşerek Dokuz Eylül Üniversitesine, 3837 sayılı yasayla fakülteye dönüştürülüp Eğitim Fakültesi olarak Manisa Celal Bayar Üniversitesine bağlanmıştır.



CBÜ EĞİTİM FAKÜLTESİNDE

- Temel Eğitim Bölümü
- Bilgisayar ve Öğretim Teknik Eğitim Bölümü
- Güzel Sanatlar Eğitim Bölümü
- Özel Eğitim Bölümü
- Eğitim Bilimleri Bölümleri
- Türkçe ve Sosyal Bilimler Eğitim Bölümü
- Matematik ve Fen Bilimleri Eğitim Bölümü mevcuttur.



DEMİRCİ MESLEK YÜKSEK OKULU

Meslek Yüksekokulunda;

- Muhasebe ve Vergi Uygulamaları
- Dış Ticaret
- Bankacılık ve Sigortacılık
- Ormancılık ve Orman Ürünleri
- Coğrafi Bilgi Sistemleri programları mevcuttur.

Daha da önemli olan bir diğer konuda, Demirci Organize Sanayi Bölgemizde üst yapıların yükselmeye başlaması ile birlikte, önceki yıllarda İlçemizde iş imkanlarının kısıtlı olmasından dolayı büyük şehirlere çalışmak için giden genç ilçe nüfusumuzu, hayat ve yaşam şartlarının ağırlaşmasından dolayı, mahallelerimizdeki ebeveynlerinin kapılarını çalarak, onların yakınlarını Demirci'mize geri dönmeye davet edeceğiz.

Bize göre, ilk gelen yatırımcı her yönüyle kazanacaktır.

Üreterek Büyüyen Demirci OSB hedefiyle daha güçlü ve daha nitelikli üretim yapmak için, Demirci Ticaret ve Sanayi Odası olarak, resmi kurumlarımız ve sivil toplum kuruluşlarımız ile el birliğinde çalışmaya devam edeceğiz.

[#ekonomininbelkemiğisanayidir](#)

DOĞAL KAYNAKLARIMIZ



FELDSPAT MADENİ : İlçemizde Söğütcük Mahmutlar, Kovancı, Bayramşah Kuzuköy Kayranokçular Kargınışıklar Akdere mahallelerinde Feldspat Madeni çıkarılmaktadır Cam sanayinde, seramik sektöründe porselenin hamurunda ve cilasında, kaynak elektrotu üretiminde, boya yapımında ve plastik madde elde edilmesinde kullanılmaktadır İlçemizde yıllık 10.000 ton civarında üretim yapılmaktadır. Kütahya Porselen Firmasınınca İlçemizde çıkarılan Feldspat madeni kullanılmaktadır. Firma feldspat ihtiyacının 20'lik kısmı ilçemizden karşılanmaktadır. Yıllık 10.000 ton civarında üretim yapılmaktadır.

ALTIN MADENİ : İlçemiz Ahatlar Mahallesiinde KOZA Altın İşletmeleri tarafından Karotlu Maden Sondajı çalışması yapılmaktadır.



AKDERE TAŞI : İlçe merkezine 2 km mesafede bulunan Akdere köyünde açık ocaktan çıkartılan Akdere taşı dekoratif amaçlı değerlendirilmektedir. Gerek taşın yüksek ısıya dayanması gerekse taşın hava alması sebebiyle yazlıklarda kaplama malzemesi olarak da değerlendirilmektedir.

DEMİRCİ ORGANİZE SANAYİ BÖLGESİ

JEOTERMAL KAYNAKLAR

HİSAR KAPLICALARI

İlçemizde 1 adet Jeotermal kaynak bulunmakta olup, ortalama su sıcaklığı 42 derecedir.

Hisar Kaplıcaları 28 'i havuzlu olmak üzere 48 apart ve 57 otel odası, 2 adet 1,60 derinliğinde 9x9m ebatlarında havuz, sauna ve 7 adet saatlik özel banyo ile termal turizm merkezi özelliğine sahiptir.



DEMİRCİ ORGANİZE SANAYİ BÖLGESİ

SAĞLIK HİZMETLERİ

İlçede; İlçe Sağlık Müdürlüğü, 75 yataklı Devlet Hastanesi, ilçe merkezinde 7 olmak üzere toplam 13 Aile Sağlığı Birimi ve bu merkezlerde toplam 13 Aile Hekimi, 8 adet Sağlık Evi ve 2 adet Acil Sağlık Hizmetleri İstasyonu bulunmaktadır.

İlçe Sağlık Müdürlüğünde Aile Hekimliği Hizmetlerinin sunumunun sağlanması, Aile Hekimlerinin Denetlenmesi, Çevre Sağlığı Hizmetleri, Laboratuvar Hizmetleri, Ruh Sağlığı Tütün ve Diğer Bağımlılık Yapıcı Maddelerle Mücadele Birimi, ÇKÜS (Çocuk Kadın Üreme Sağlığı) Hizmetleri, Bulaşıcı Hastalıklar ve Verem Savaş, Okul Sağlığı, Hizmetleri, Halk Sağlığı Eğitimi Hizmetleri ve Poliklinik Hizmetleri verilmektedir.

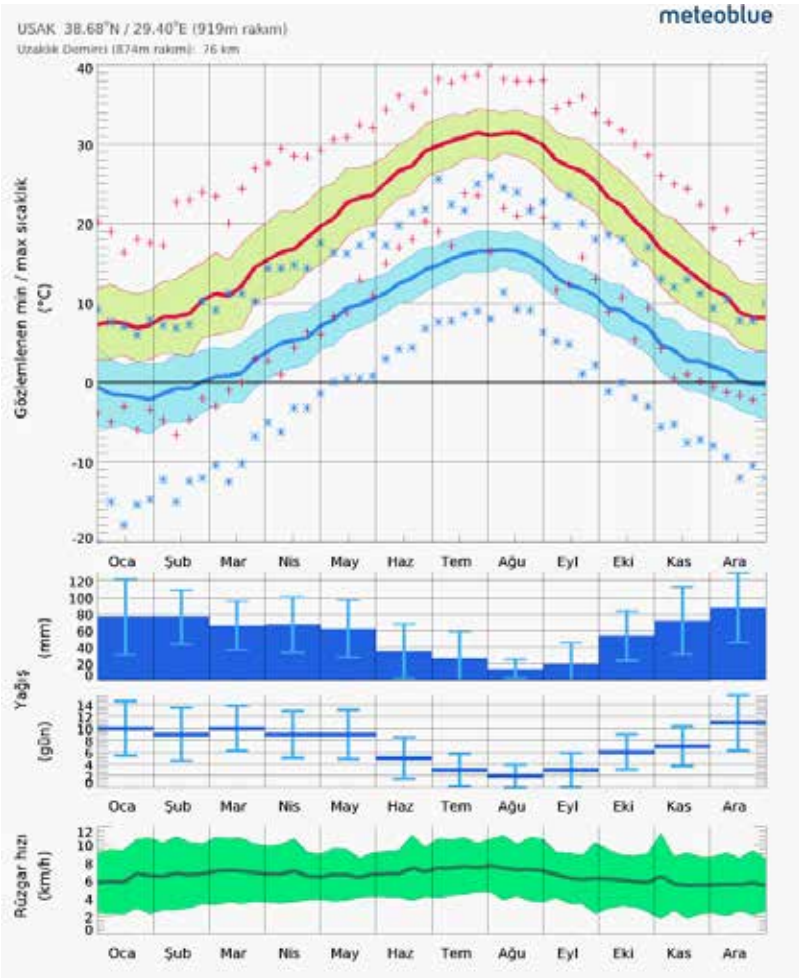
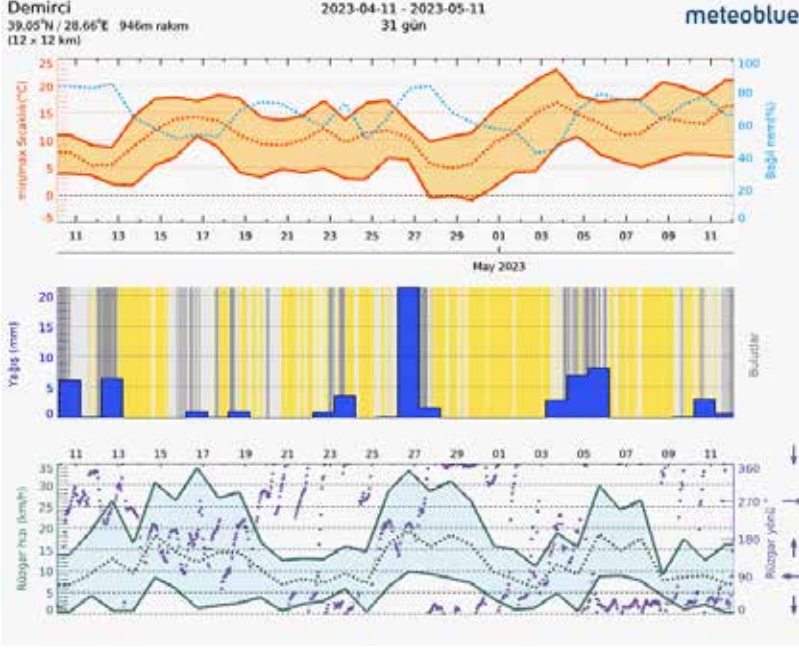


SN	İlçe Devlet Hastanesi Uzman Hekim Durumu	Adet
1	Anestezi ve Reanimasyon Uzmanı	2
2	Çocuk Sağlığı ve Hastalıkları Uzmanı	2
3	Genel Cerrahi Uzmanı	1
4	Göz Hastalıkları Uzmanı	1
5	İç Hastalıkları Uzmanı	3
6	Kadın Hastalıkları ve Doğum Uzmanı	-
7	Kardiyoloji	-

SN	İlçe Devlet Hastanesi Uzman Hekim Durumu	Adet
8	Kulak Burun Boğaz Uzmanı	1
9	Ortopedi ve Travmatoloji Uzmanı	1
10	Radyoloji Uzmanı	1
11	Üroloji Uzmanı	1
12	Ruh Sağlığı ve Hastalıkları	1
13	Fiziksel Tıpve Rehabilitasyon Uzmanı	1
TOPLAM		15

DEMİRCİ ORGANİZE SANAYİ BÖLGESİ

İKLİMİ VE BİTKİ ÖRTÜSÜ



Akdeniz iklimi ile beraber İç Anadolu'nun karasal iklim özellikleri egemendir Yıllık sıcaklık ortalaması 13°C civarında olup, yılın 120 günü 18-25 yıllık yağışların yüzde 50 'ye yakını Kış aylarında düşer Maksimum yağış miktarı

66,5 kg/m² 'dir minimum 34,8 kg/m² dir. Demirci ve çevresi doğal bitki örtüsü bakımından iklim ve topografik durumuna bağlı olarak çeşitli bitki topluluklarına sahiptir Doğal bitki örtüsü içinde orman oluşturan yaygın unsurlar olarak şu ağaç türlerini sayabiliriz Kızılcım, karaçam, fıstık çamı, meşe ile sınırlı alanlarda doğu kayını, katran ardıcı, maki ve ot toplulukları bulunmaktadır Ayrıca genel bitki örtüsü içerisinde endemik türlere de rastlanmaktadır Sığır Kuyruğu Demirci'de endemiklere ait bir örnektir Meşe, Kızılcım, karaçam ormanlarının tahrip edildiği sahalarda step formasyonlarının yerleşmesi ile oluşmuş antropojen stepler de yer almaktadır Zaten yarı kurak iklim şartlarının hüküm sürmekte olduğu bölgede de tahrip sonucu seyrekleşen orman örtüsü doğal karakterini kaybederek otsu türlerle işgal altında kaldığı görülmektedir Demirci ve civarında mevcut doğal bitki toplulukları göz önünde bulundurulduğunda çevrenin tam bir geçiş alanı olduğu söylenebilir.